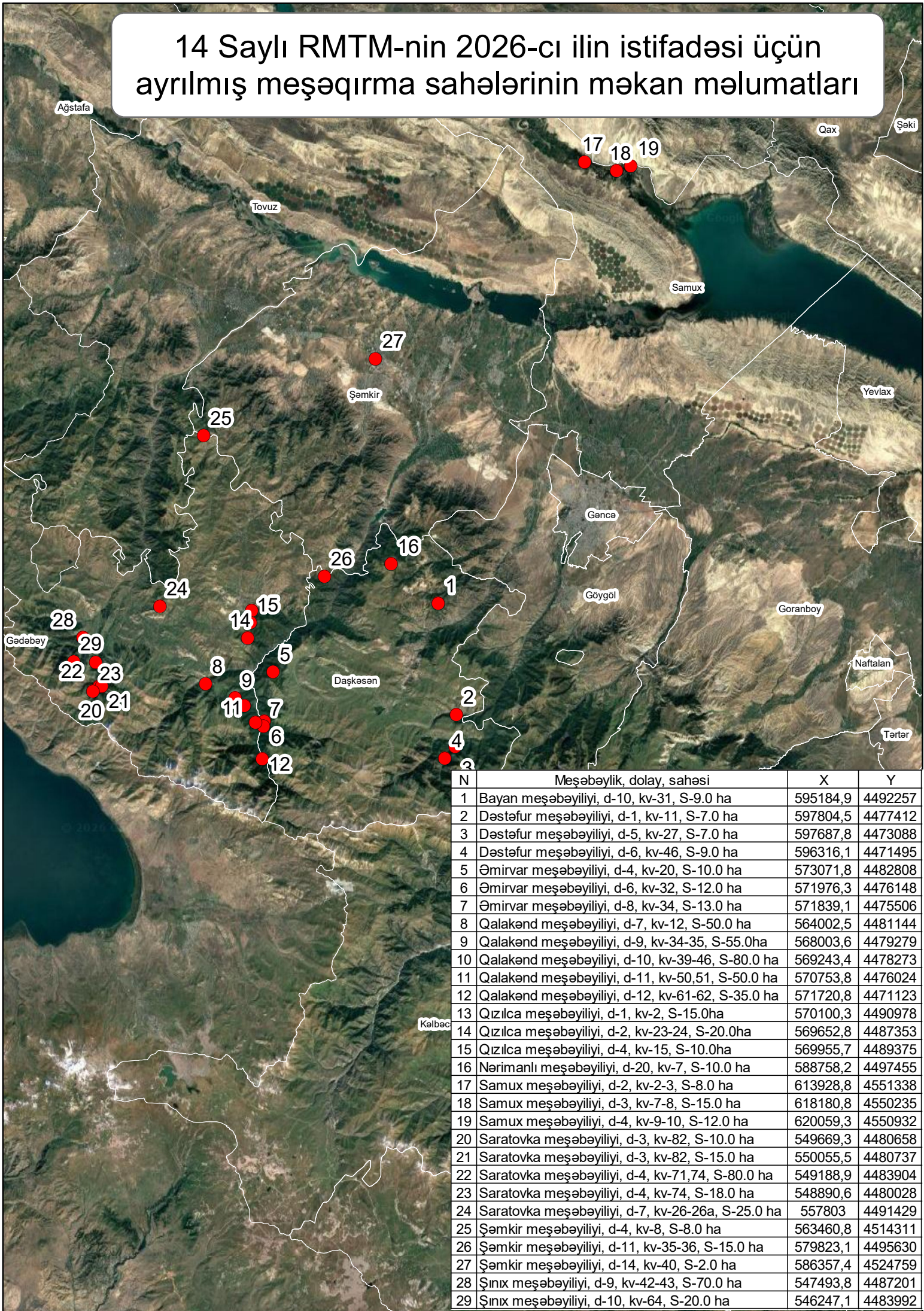


14 Sayılı RMTM-nin 2026-cı ilin istifadəsi üçün ayrılmış meşəqırma sahələrinin məkan məlumatları



N	Meşəbəyliyi, dolay, sahəsi	X	Y
1	Bayan meşəbəyliyi, d-10, kv-31, S-9.0 ha	595184,9	4492257
2	Dəstəfur meşəbəyliyi, d-1, kv-11, S-7.0 ha	597804,5	4477412
3	Dəstəfur meşəbəyliyi, d-5, kv-27, S-7.0 ha	597687,8	4473088
4	Dəstəfur meşəbəyliyi, d-6, kv-46, S-9.0 ha	596316,1	4471495
5	Əmirvar meşəbəyliyi, d-4, kv-20, S-10.0 ha	573071,8	4482808
6	Əmirvar meşəbəyliyi, d-6, kv-32, S-12.0 ha	571976,3	4476148
7	Əmirvar meşəbəyliyi, d-8, kv-34, S-13.0 ha	571839,1	4475506
8	Qalakənd meşəbəyliyi, d-7, kv-12, S-50.0 ha	564002,5	4481144
9	Qalakənd meşəbəyliyi, d-9, kv-34-35, S-55.0ha	568003,6	4479279
10	Qalakənd meşəbəyliyi, d-10, kv-39-46, S-80.0 ha	569243,4	4478273
11	Qalakənd meşəbəyliyi, d-11, kv-50,51, S-50.0 ha	570753,8	4476024
12	Qalakənd meşəbəyliyi, d-12, kv-61-62, S-35.0 ha	571720,8	4471123
13	Qızılca meşəbəyliyi, d-1, kv-2, S-15.0ha	570100,3	4490978
14	Qızılca meşəbəyliyi, d-2, kv-23-24, S-20.0ha	569652,8	4487353
15	Qızılca meşəbəyliyi, d-4, kv-15, S-10.0ha	569955,7	4489375
16	Nərimanlı meşəbəyliyi, d-20, kv-7, S-10.0 ha	588758,2	4497455
17	Samux meşəbəyliyi, d-2, kv-2-3, S-8.0 ha	613928,8	4551338
18	Samux meşəbəyliyi, d-3, kv-7-8, S-15.0 ha	618180,8	4550235
19	Samux meşəbəyliyi, d-4, kv-9-10, S-12.0 ha	620059,3	4550932
20	Saratovka meşəbəyliyi, d-3, kv-82, S-10.0 ha	549669,3	4480658
21	Saratovka meşəbəyliyi, d-3, kv-82, S-15.0 ha	550055,5	4480737
22	Saratovka meşəbəyliyi, d-4, kv-71,74, S-80.0 ha	549188,9	4483904
23	Saratovka meşəbəyliyi, d-4, kv-74, S-18.0 ha	548890,6	4480028
24	Saratovka meşəbəyliyi, d-7, kv-26-26a, S-25.0 ha	557803	4491429
25	Şəmkir meşəbəyliyi, d-4, kv-8, S-8.0 ha	563460,8	4514311
26	Şəmkir meşəbəyliyi, d-11, kv-35-36, S-15.0 ha	579823,1	4495630
27	Şəmkir meşəbəyliyi, d-14, kv-40, S-2.0 ha	586357,4	4524759
28	Şinix meşəbəyliyi, d-9, kv-42-43, S-70.0 ha	547493,8	4487201
29	Şinix meşəbəyliyi, d-10, kv-64, S-20.0 ha	546247,1	4483992