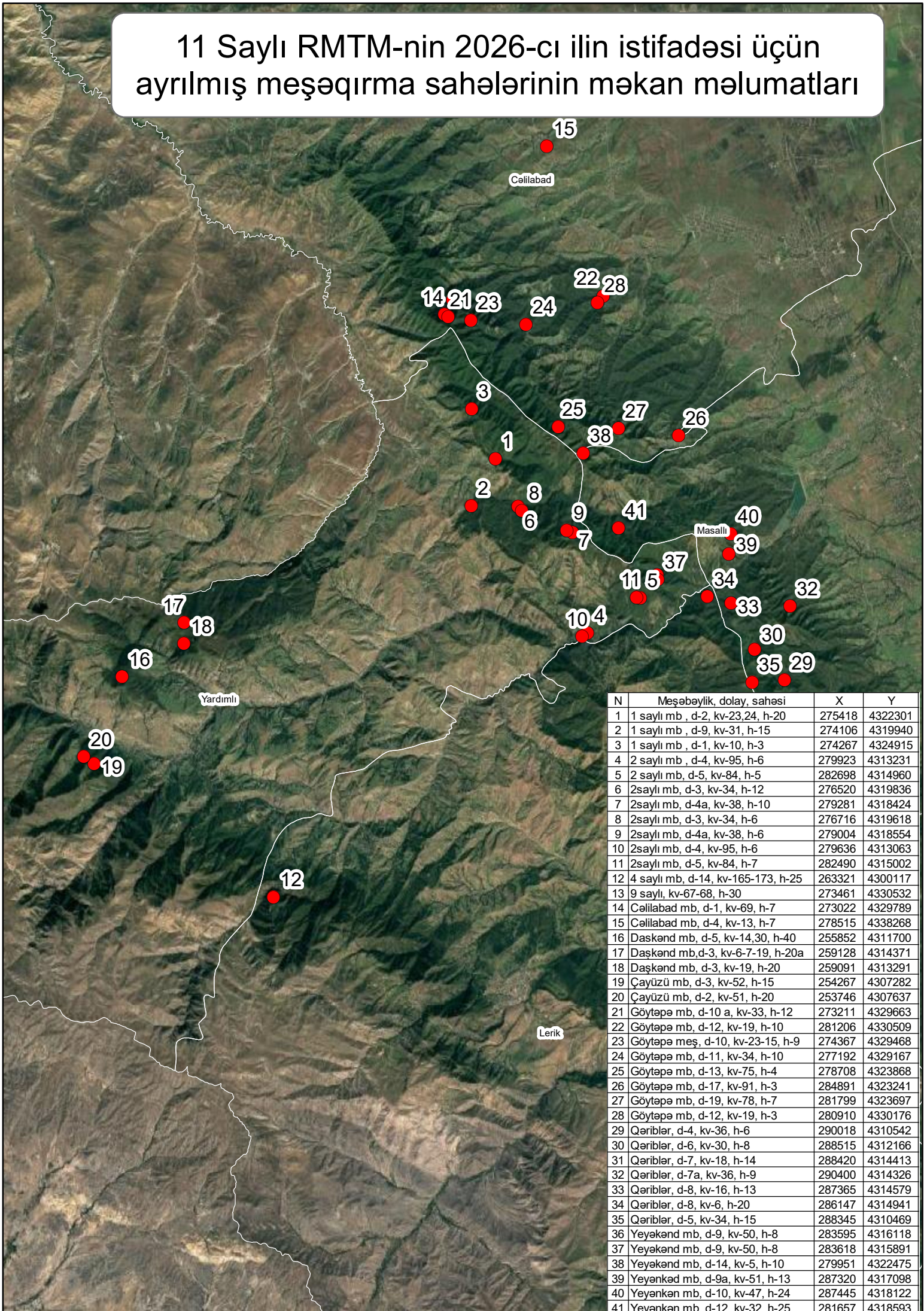


# 11 Sayılı RMTM-nin 2026-cı ilin istifadəsi üçün ayrılmış meşəqırma sahələrinin məkan məlumatları



N	Məşəbəylik, dolay, sahəsi	X	Y
1	1 sayılı mb, d-2, kv-23,24, h-20	275418	4322301
2	1 sayılı mb, d-9, kv-31, h-15	274106	4319940
3	1 sayılı mb, d-1, kv-10, h-3	274267	4324915
4	2 sayılı mb, d-4, kv-95, h-6	279923	4313231
5	2 sayılı mb, d-5, kv-84, h-5	282698	4314960
6	2sayılı mb, d-3, kv-34, h-12	276520	4319836
7	2sayılı mb, d-4a, kv-38, h-10	279281	4318424
8	2sayılı mb, d-3, kv-34, h-6	276716	4319618
9	2sayılı mb, d-4a, kv-38, h-6	279004	4318554
10	2sayılı mb, d-4, kv-95, h-6	279636	4313063
11	2sayılı mb, d-5, kv-84, h-7	282490	4315002
12	4 sayılı mb, d-14, kv-165-173, h-25	263321	4300117
13	9 sayılı, kv-67-68, h-30	273461	4330532
14	Cəlilabad mb, d-1, kv-69, h-7	273022	4329789
15	Cəlilabad mb, d-4, kv-13, h-7	278515	4338268
16	Daşkənd mb, d-5, kv-14,30, h-40	255852	4311700
17	Daşkənd mb,d-3, kv-6-7-19, h-20a	259128	4314371
18	Daşkənd mb, d-3, kv-19, h-20	259091	4313291
19	Çayüzü mb, d-3, kv-52, h-15	254267	4307282
20	Çayüzü mb, d-2, kv-51, h-20	253746	4307637
21	Göytəpə mb, d-10 a, kv-33, h-12	273211	4329663
22	Göytəpə mb, d-12, kv-19, h-10	281206	4330509
23	Göytəpə meş, d-10, kv-23-15, h-9	274367	4329468
24	Göytəpə mb, d-11, kv-34, h-10	277192	4329167
25	Göytəpə mb, d-13, kv-75, h-4	278708	4323868
26	Göytəpə mb, d-17, kv-91, h-3	284891	4323241
27	Göytəpə mb, d-19, kv-78, h-7	281799	4323697
28	Göytəpə mb, d-12, kv-19, h-3	280910	4330176
29	Qəriblər, d-4, kv-36, h-6	290018	4310542
30	Qəriblər, d-6, kv-30, h-8	288515	4312166
31	Qəriblər, d-7, kv-18, h-14	288420	4314413
32	Qəriblər, d-7a, kv-36, h-9	290400	4314326
33	Qəriblər, d-8, kv-16, h-13	287365	4314579
34	Qəriblər, d-8, kv-6, h-20	286147	4314941
35	Qəriblər, d-5, kv-34, h-15	288345	4310469
36	Yeyəkənd mb, d-9, kv-50, h-8	283595	4316118
37	Yeyəkənd mb, d-9, kv-50, h-8	283618	4315891
38	Yeyəkənd mb, d-14, kv-5, h-10	279951	4322475
39	Yeyəkənd mb, d-9a, kv-51, h-13	287320	4317098
40	Yeyəkənd mb, d-10, kv-47, h-24	287445	4318122
41	Yeyəkənd mb, d-12, kv-32, h-25	281657	4318593