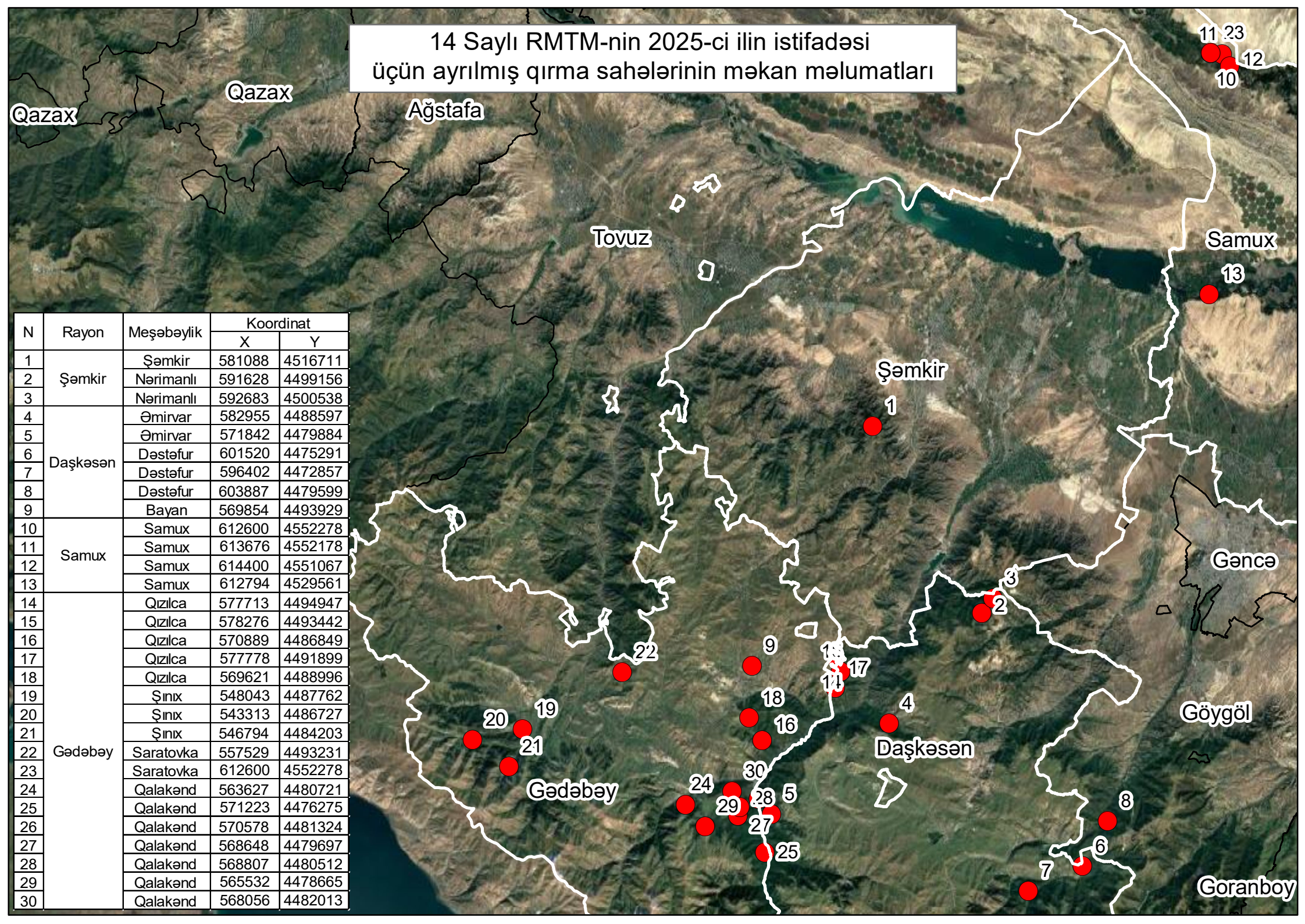


14 Sayılı RMTM-nin 2025-ci ilin istifadəsi
üçün ayrılmış qırma sahələrinin məkan məlumatları



N	Rayon	Məşəbəylik	Koordinat	
			X	Y
1	Şəmkir	Şəmkir	581088	4516711
2		Nərimanlı	591628	4499156
3		Nərimanlı	592683	4500538
4	Daşkəsən	Əmirvar	582955	4488597
5		Əmirvar	571842	4479884
6		Dəstəfur	601520	4475291
7		Dəstəfur	596402	4472857
8		Dəstəfur	603887	4479599
9		Bayan	569854	4493929
10	Samux	Samux	612600	4552278
11		Samux	613676	4552178
12		Samux	614400	4551067
13		Samux	612794	4529561
14	Gədəbəy	Qızılca	577713	4494947
15		Qızılca	578276	4493442
16		Qızılca	570889	4486849
17		Qızılca	577778	4491899
18		Qızılca	569621	4488996
19		Şıx	548043	4487762
20		Şıx	543313	4486727
21		Şıx	546794	4484203
22		Saratovka	557529	4493231
23		Saratovka	612600	4552278
24	Qalakənd	563627	4480721	
25	Qalakənd	571223	4476275	
26	Qalakənd	570578	4481324	
27	Qalakənd	568648	4479697	
28	Qalakənd	568807	4480512	
29	Qalakənd	565532	4478665	
30	Qalakənd	568056	4482013	