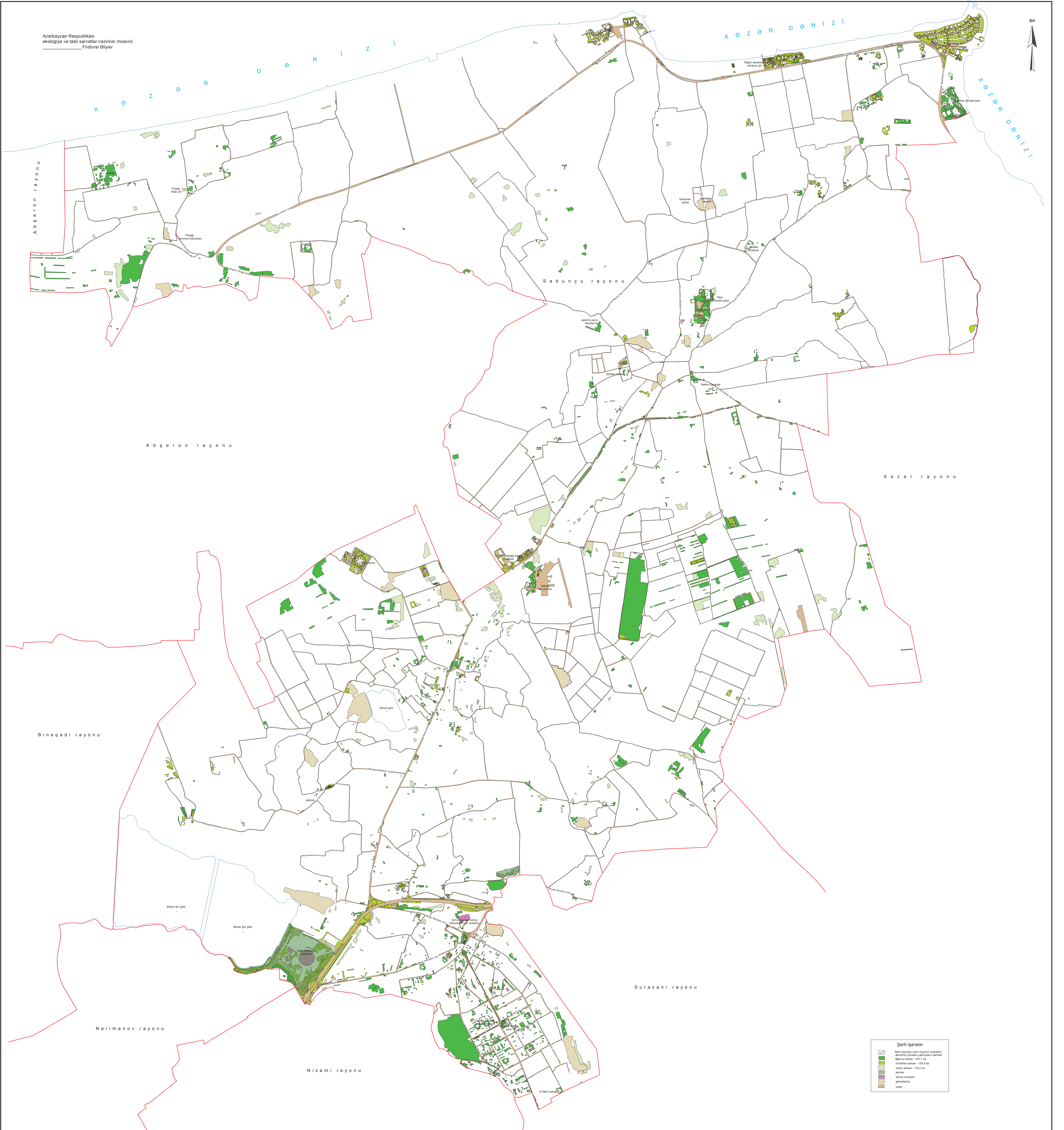


Azərbaycan Respublikasının
Bakı şəhəri Sabunçu rayonunun yaşillıq ərazilərinin
sərhədlərinin grafik təsvirini əks etdirən
XƏRİTƏ

Azərbaycan Respublikası
Nazirlər Kabinətinin
2017-ci il _____ tarixli
nömrəli qərarı ilə
təsdiq edilmişdir.

Azərbaycan Respublikası
ekologiya və təbii sərvətlər nazirinin müavini
Firdovsi Əliyev



Şərtləşmələr	
	Sabunçu rayonunun qonşu rayonlarla hədəflənmiş yaşillıq ərazilərinin sərhədləri
	Yaşillıq sahəsi - 2500 m ² -dən çox olan sahələr
	Yaşillıq sahəsi - 1500 m ² -dən çox olan sahələr
	Yaşillıq sahəsi - 1000 m ² -dən çox olan sahələr
	Parklar
	Əhəmiyyətli olmayan sahələr
	Yollar